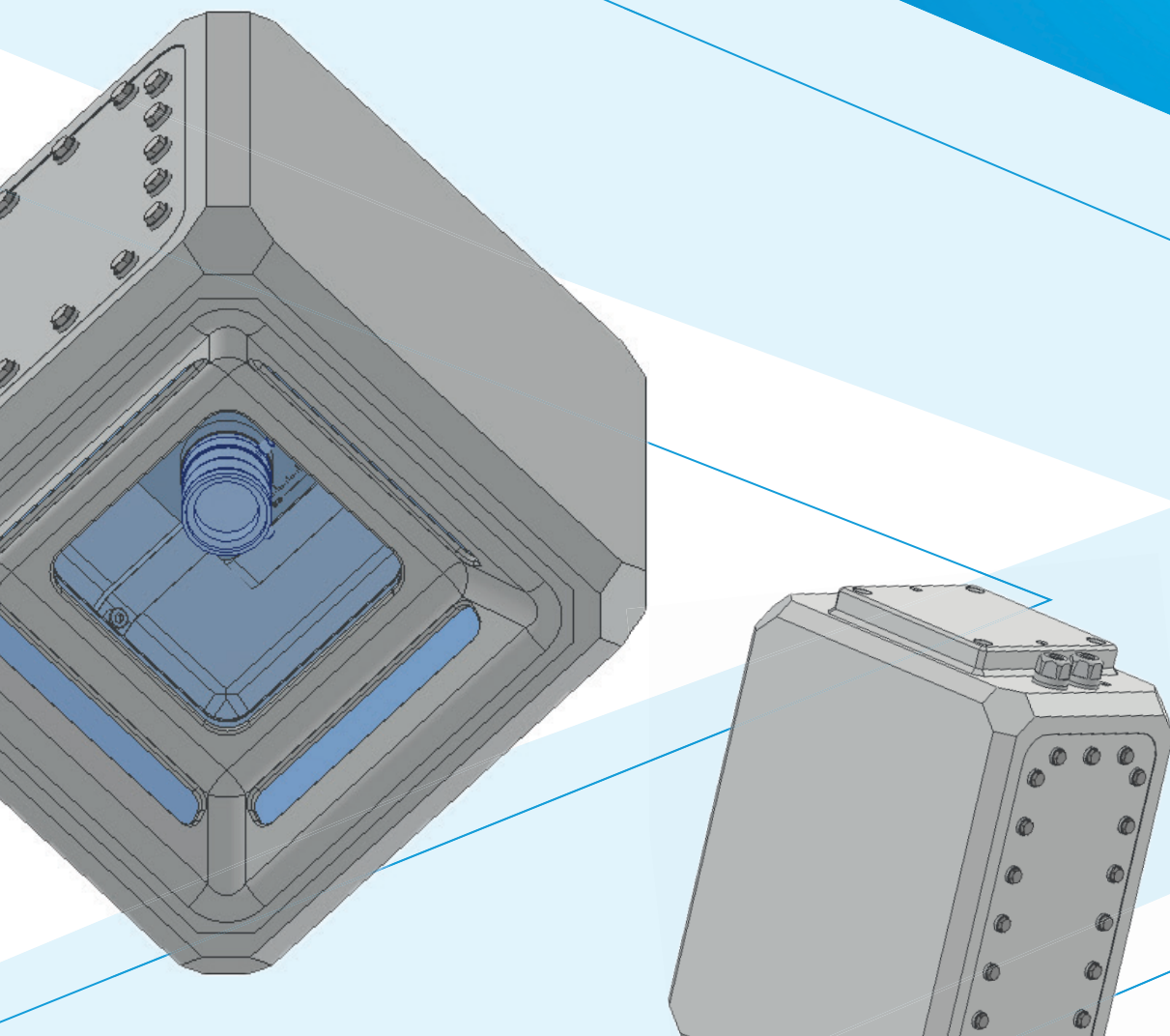


Verpackung in der Lebensmittelindustrie

CupControl

Kontrolle der Becher für Joghurt- und Milchprodukte





Warum CupControl?

Prüfung aller relevanten Merkmale im Tiefzieh- Abfüll- und Versiegelungsprozess im Produktionstakt der Maschine.



Produktsicherheit

Minimiert Themen mit der Haltbarkeit und Verschmutzung



Qualitätskontrolle

Hält Standards und Spezifikationen ein



Rückverfolgbarkeit

Identifiziert betroffene Chargen bei Beanstandungen



Einhaltung von Vorschriften

Verhindert rechtliche Auseinandersetzung



Vertrauen der Verbraucher

Erzeugt starke Kundenbindung



Kosteneffizienz

Vermeidet Rückrufaktionen und schont Ressourcen



- ✓ 100% geprüfte Produkte im Kühlregal
- ✓ Reduktion der Reklamationsquote
- ✓ Nachhaltige Produktion durch Einsparung von Rohstoffen
- ✓ Vollständige Prozesskontrolle aller Verarbeitungsschritte
- ✓ Grundlage für vorausschauende Wartung in der Abfüllanlage

Optische Prüftechnik von Vision On Line

Vision On Line integriert Technologien der optischen Prüftechnik im kompakten Bauraum. Unsere Markt- und Technologieübersicht in Verbindung mit ausgeprägtem Know-How im CAD-Maschinenbau und der langjährigen Erfahrung im Umgang mit Auswerteverfahren in der Bildverarbeitung, garantiert ein innovatives und zuverlässiges Produkt für Ihre Qualität.

100%ige Prüfung aller relevanten Merkmale im Tiefzieh- Abfüll- und Versiegelungsprozess im Produktionstakt der Maschine

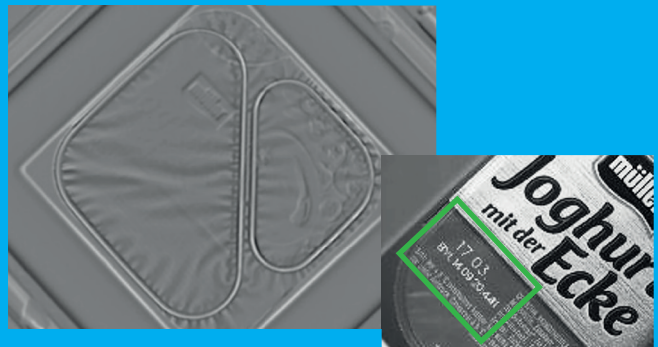
Zwei CupControl Module.

Becher- und Labelprüfung



- Deformation oder Durchbläser
- Label falsch, verdreht oder nicht vorhanden
- Lufteinschlüsse im Label

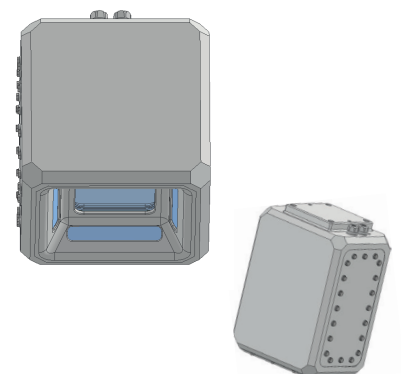
MHD- und Siegelnahtprüfung



- MHD falsch, fehlt oder nicht lesbar
- Lid falsch oder beschädigt
- Siegelnaht komplett geschlossen (optische Merkmale)

Herausragende Eigenschaften:

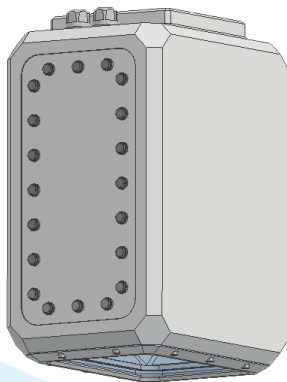
- Edelstahlgehäuse mit dichter Kabeldurchführung (mind. IP67)
- Industriekamera mit höchster Auflösung und Geschwindigkeit
- Sequenzielle LED-Beleuchtungssteuerung
- Individuelle Anpassung an verschiedene Produkte durch strukturiertes Licht
- Optisches System für komplette Rundumsicht
- Siegelnahtprüfung deckt Fehler im Abfüll- u. Verschlussprozess auf
- Daten statistisch auswerten und darstellen



Technische Spezifikationen

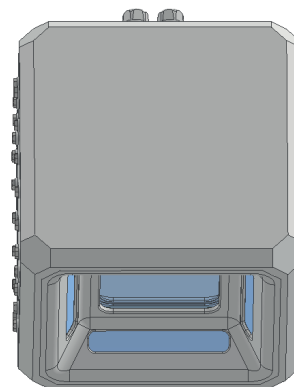
CUP & Label

- Becherkontrolle
- Labelkontrolle



MHD & Lid

- Mindesthaltbarkeitsdatum
- Siegelnahtkontrolle



Technische Daten:

Ausführung:	CUP & Label	MHD & Lid
Gehäusematerial:	Edelstahl	Edelstahl
Schutzklasse:	IP67	IP67
Stromversorgung:	24V, 3A	24V, 3A
Ausgabe Ergebnis:	Profinet, OPC UA	Profinet, OPC UA
Bilddaten:	GigE-Vision, GenICam	GigE-Vision, GenICam
Graphische Benutzeroberfläche:	HMI per Touchpanel	HMI per Touchpanel
Rechenplattform:	IPC gemäß Performance	IPC gemäß Performance
Betriebssystem:	Windows 10/ Windows 11	Windows 10/ Windows 11
Temperaturbereich:	-10°C bis 60°C (Gehäuse)	-10°C bis 60°C (Gehäuse)
Skalierbarkeit:	8 CAM-Einheiten per IPC	8 CAM-Einheiten per IPC
Gewicht:	11kg	13kg
Reinigung:	gem. Lebensmittelstandard	gem. Lebensmittelstandard
Taktrate:	ca. 0,5 s pro 8er Linie	ca. 0,5 s pro 8er Linie
Abmessung:	LBT (202 x 143 x 271) mm	LBT (204 x 204 x 215) mm

more
than
technology.

Vision On Line GmbH
Am Pappelried 3 · 63505 Langenselbold · Deutschland
Tel. +49 6184 20 577 80 · info@vision-online.eu

www.vision-online.eu